

A MADEMIL apresenta neste catálogo sua linha de polias, sendo que todos os modelos atendem as normas específicas a cada perfil, para um perfeito acoplamento entre correia e polia. O processo de fabricação, os materiais e o controle de qualidade também são baseados em normas específicas de modo a garantir um produto de elevado desempenho.

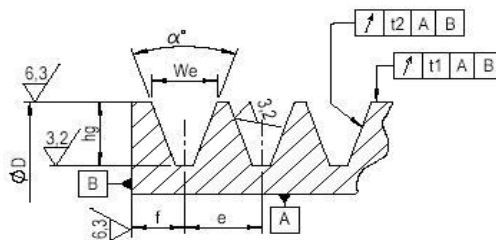


Tabela 1 – Dimensões dos canais das polias

Dimensão	TIPO DE PERFIL DO CANAL											
	Z	A	B	C	D	SPZ	SPA	SPB	SPC	3V	5V	8V
We ±0,2	9,7	12,7	16,3	22	32	9,7	12,7	16,3	22	8,9	15,2	25,4
f (polia Ferro)	9,85	11,35	13,15	17	23	9,5	11,35	13,15	17	9,45	13,6	19,7
f (polia Alumínio)	8,35	9,85	11,65	-	-	8,35	9,85	11,65	-	-	-	-
e	12	15	19	25,5	37	12	15	19	25,5	10,3	17,5	28,6
hg	9	13,8	17,5	19,5	28	11	13,8	17,5	23,8	9	15,2	25,4
hg mín.	9	11,45	14,3	19,1	28	11	13,75	17,5	23,8	8,9	15,2	25,4
α ±0,5°	34°	D≤80	D≤118	D≤190	D≤315	-	D≤80	D≤118	D≤190	D≤315	-	-
	36°	-	-	-	-	D≤475	-	-	-	-	D≤90	-
	38°	D>80	D>118	D>190	D>315	D>475	D>80	D>118	D>190	D>315	90<D≤150	D≤250
	40°	-	-	-	-	-	-	-	-	-	150<D≤300	250<D≤400
	42°	-	-	-	-	-	-	-	-	-	D>300	D>400
Tolerância em e	±0,3	±0,3	±0,4	±0,5	±0,6	±0,3	±0,3	±0,4	±0,5	±0,25	±0,25	±0,4
Soma dos desvios de e	±0,6	±0,6	±0,8	±1	±1,2	±0,6	±0,6	±0,8	±1	±0,5	±0,5	±0,8
ØD mín. Recomendado	50	75	125	200	355	63	90	140	224	67	180	315

Obs: Correias SPA e SPB não podem ser utilizadas em Polias Padrão Mademil A e B ≤70mm.

### NORMAS E PADRÕES UTILIZADOS:

#### Perfil dos Canais

Os perfis das polias atendem as seguintes normas:  
ISO 4183: Perfis Z, A, B, C, D, SPZ, SPA, SPB, SPC  
ISO 5290: Perfis 3V, 5V, 8V  
ISO 9982: Perfis Micro V :PH, PJ, PK, PL e PM

Obs.: As polias podem ser fornecidas segundo norma ISO 5291, para uso com correias de perfis A, B, C, D unidas por manta superior.

#### Tratamento Superficial

As polias de ferro são fornecidas com pintura na cor cinza (Laca Nitro Celulose Cinza Escuro Munsell N3,5), sob pedido podem ser fornecidas em outras cores ou tipos de tratamento protetivo.  
Polia de alumínio não são pintadas.

#### Balanceamento

As polias são fornecidas sem balanceamento.  
Sob pedido podem ser fornecidas balanceadas segundo ISO 254, MPTA B2:1998, ISO 1940-1ou NBR 8008

#### Material

Atendemos as seguintes normas de materiais em ferro fundido:  
NBR 6589 - Classes FC 150, FC 200 e FC 250.  
DIN 1694 - Classes GG10, GG15, GG20 e GG25.  
ASTM A 48 - Classes 20, 25, 30 e 35.  
As polias de alumínio atendem a norma SAE 329.  
Sob pedido podem ser fornecidas com outros materiais.

#### Qualidade

A inspeção geométrica dos canais é baseada na norma ISO 255 e ISO 9980.  
Ensaio de medição da dureza conforme norma NBR NM 6506-1 e resistência a tração NBR ISO 6892  
A qualidade e o acabamento das polias é baseado na norma ISO 254.

### FURAÇÕES

#### Furo de Precisão e Chaveta

As polias padrão Mademil podem ser fornecidas com ou sem o furo de precisão, conforme necessidade.  
As chavetas são fornecidas conforme norma DIN 6885.

#### Furo Guia

As polias não serão fornecidas com furo guia.

#### Furo de Fixação

As polias de ferro fundido e alumínio podem ser fornecidas com furo de fixação, conforme necessidade, quando houver furo de precisão.

#### Usinagem do Cubo

As polias padrão Mademil de ferro abaixo de 200mm de diâmetro externo, raídas ou com alívio nos dois lados, não terão o cubo usinado nem faceado.  
As polias de ferro acima de 200mm terão o cubo usinado no diâmetro e não faceado.

Tabela 2. Tolerâncias do batimento das polias segundo ISO 4183.

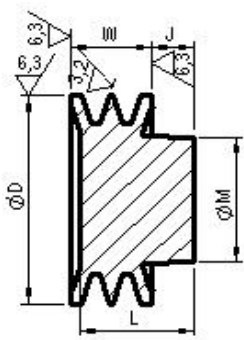
Diâmetro Polia (mm)	Batimento Radial (mm)	Batimento Axial (mm)
≤125	0,2	0,3
125<D≤315	0,3	0,4
315<D≤710	0,4	0,6
710<D≤1000	0,6	0,8
1000<D≤1250	0,8	1,0
1250<D≤1600	1,0	1,2
1600<D≤2500	1,2	1,2

Fundição Mademil Ltda.  
Rua Giacomo Milanez, 708 - CEP. 88868-000 - Caravaggio - Nova Veneza - SC

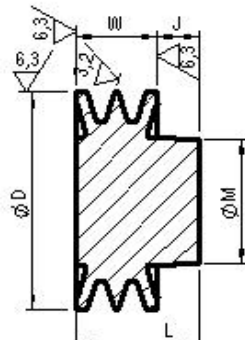
Fone: (48) 3436-6404 / Fax: (48) 3436-6426

[vendas@mademil.com.br](mailto: vendas@mademil.com.br)

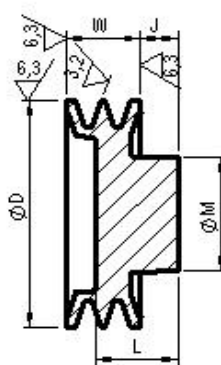
Visite nosso site: [www.mademil.com.br](http://www.mademil.com.br)



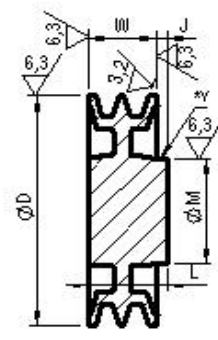
Tipo A1



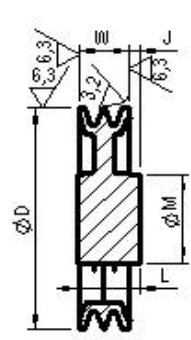
Tipo A2



Tipo A3



Tipo A4



Tipo R3 (3 raio)  
ou  
R6 (6 raio)

- Peso\* líquido previsto consta na tabela.
- Na medida "J" quando negativa, significa que a face do cubo em relação a face da polia ficará pra dentro e não pra fora.
- Dimensões em milímetros.
- Quando discriminado "X" na tabela abaixo, não é Padrão Mademil.
- Para as polias acima de 200mm, tipo R ou A4, a cota \*Y (obs desenho), possui rebaixo no cubo com usinagem na extensão horizontal de 10mm à 25mm.

ØD Exter.	Nº Canais	Código	Tipo	ØM	L	W	Furo Máx.	J	Peso* kg
50	1	PF.50.A.1	A1	38	39,5	22,7	19	19,3	0,37
	2	PF.50.A.2	A1	38	53	37,7	19	19,3	0,48
	3	PF.50.A.3	A1	38	68	52,7	19	19,3	0,60
	4	PF.50.A.4	x	x	x	x	x	x	x
55	1	PF.55.A.1	A1	45	39,5	22,7	24	19,3	0,50
	2	PF.55.A.2	A1	45	53	37,7	24	19,3	0,60
	3	PF.55.A.3	A1	38	68	52,7	24	19,3	0,70
	4	PF.55.A.4	x	x	x	x	x	x	x
60	1	PF.60.A.1	A1	45	39,5	22,7	28	19,3	0,57
	2	PF.60.A.2	A1	45	53	37,7	28	19,3	0,691
	3	PF.60.A.3	A1	50	68	52,7	32	19,3	0,96
	4	PF.60.A.4	x	x	x	x	x	x	x
65	1	PF.65.A.1	A1	45	39,5	22,7	28	19,3	0,605
	2	PF.65.A.2	A1	45	53	37,7	28	19,3	0,805
	3	PF.65.A.3	A1	50	68	52,7	32	19,3	1,05
	4	PF.65.A.4	x	x	x	x	x	x	x
70	1	PF.70.A.1	A1	45	39,5	22,7	28	19,3	0,685
	2	PF.70.A.2	A1	50	53	37,7	32	19,3	0,96
	3	PF.70.A.3	A1	50	68	52,7	32	19,3	1,22
	4	PF.70.A.4	A1	50	83	67,7	32	14,3	1,515
75	1	PF.75.A.1	A1	45	39,5	22,7	28	19,3	0,72
	2	PF.75.A.2	A1	50	53	37,7	32	19,3	1,05
	3	PF.75.A.3	A1	50	68	52,7	32	19,3	1,37
	4	PF.75.A.4	A1	46	83	67,7	29	19,3	1,60

ØD Exter.	Nº Canais	Código	Tipo	ØM	L	W	Furo Máx.	J	Peso* kg
80	1	PF.80.A.1	A1	45	38,5	22,7	28	19,3	0,76
	2	PF.80.A.2	A1	50	53	37,7	32	19,3	1,22
	3	PF.80.A.3	A1	55	68	52,7	34	19,3	1,58
	4	PF.80.A.4	A1	60	83	67,7	38	19,3	2,05
85	1	PF.85.A.1	A1	45	38,5	22,7	28	19,3	0,82
	2	PF.85.A.2	A1	52	53	37,7	32	19,3	1,32
	3	PF.85.A.3	A1	60	68	52,7	38	19,3	1,88
	4	PF.85.A.4	x	x	x	x	x	x	x
90	1	PF.90.A.1	A1	45	38,5	22,7	28	19,3	0,93
	2	PF.90.A.2	A1	52	53	37,7	33	19,3	1,46
	3	PF.90.A.3	A1	60	68	52,7	38	19,3	2,01
	4	PF.90.A.4	A1	60	83	67,7	38	19,3	2,60
95	1	PF.95.A.1	A1	45	38,5	22,7	28	19,3	0,92
	2	PF.95.A.2	A1	52	53	37,7	33	19,3	1,62
	3	PF.95.A.3	A1	60	68	52,7	38	19,3	2,25
	4	PF.95.A.4	x	x	x	x	x	x	x
100	1	PF.100.A.1	A1	50	38,5	22,7	32	19,3	1,12
	2	PF.100.A.2	A1	60	53	37,7	38	19,3	1,80
	3	PF.100.A.3	A1	65	68	52,7	42	19,3	2,54
	4	PF.100.A.4	A1	65	83	67,7	42	19,3	3,20
105	1	PF.105.A.1	A4	50	42	22,7	32	19,3	1,16
	2	PF.105.A.2	A2	60	57	37,7	38	19,3	2,00
	3	PF.105.A.3	A2	65	72	52,7	42	19,3	2,87
	4	PF.105.A.4	x	x	x	x	x	x	x

Fundição Mademil Ltda.

Rua Giacomo Milanez, 708 - CEP. 88868-000 - Caravaggio - Nova Veneza - SC

Fone: (48) 3436-6404 / Fax: (48) 3436-6426

[vendas@mademil.com.br](mailto:vendas@mademil.com.br)

Visite nosso site: [www.mademil.com.br](http://www.mademil.com.br)

ØD Exter.	Nº Canais	Código	Tipo	ØM	L	W	Furo Máx.	J	Peso* kg
110	1	PF.110.A.1	A4	50	42	22,7	32	19,3	1,18
	2	PF.110.A.2	A2	60	57	37,7	38	19,3	2,20
	3	PF.110.A.3	A2	65	72	52,7	42	19,3	3,01
	4	PF.110.A.4	A2	70	87	67,7	44	19,3	4,10
115	1	PF.115.A.1	A4	50	42	22,7	32	19,3	1,33
	2	PF.115.A.2	A2	60	57	37,7	38	19,3	2,39
	3	PF.115.A.3	A2	65	72	52,7	42	19,3	3,35
	4	PF.115.A.4	x	x	x	x	x	x	x
120	1	PF.120.A.1	A4	55	42	22,7	34	19,3	1,58
	2	PF.120.A.2	A3	60	42	37,7	38	19,3	2,14
	3	PF.120.A.3	A3	70	50	52,7	44	19,3	3,05
	4	PF.120.A.4	A3	70	55	67,7	44	19,3	3,70
125	1	PF.125.A.1	A4	55	42	22,7	34	19,3	1,60
	2	PF.125.A.2	A3	65	42	37,7	42	19,3	2,35
	3	PF.125.A.3	A3	70	50	52,7	44	19,3	3,25
	4	PF.125.A.4	x	x	x	x	x	x	x
130	1	PF.130.A.1	A4	55	42	22,7	34	19,3	1,62
	2	PF.130.A.2	A3	65	42	37,7	42	19,3	2,45
	3	PF.130.A.3	A3	70	50	52,7	44	19,3	3,28
	4	PF.130.A.4	A3	70	55	67,7	44	19,3	4,00
140	1	PF.140.A.1	A4	55	42	22,7	34	19,3	1,82
	2	PF.140.A.2	A3	65	42	37,7	42	19,3	2,60
	3	PF.140.A.3	A3	70	50	52,7	44	19,3	3,96
	4	PF.140.A.4	A3	70	55	67,7	44	19,3	4,55
150	1	PF.150.A.1	A4	60	42	22,7	38	19,3	2,00
	2	PF.150.A.2	A3	65	42	37,7	42	19,3	3,18
	3	PF.150.A.3	A3	70	50	52,7	44	19,3	4,36
	4	PF.150.A.4	A4	74	57	67,7	46	2	5,05
160	1	PF.160.A.1	A4	60	42	22,7	38	19,3	2,21
	2	PF.160.A.2	A3	65	42	37,7	42	19,3	3,38
	3	PF.160.A.3	A3	75	50	52,7	48	19,3	4,91
	4	PF.160.A.4	A4	70	55	67,7	44	0	4,85
170	1	PF.170.A.1	R3	63	43	22,7	39	19	2,21
	2	PF.170.A.2	R3	68	46	37,7	43	8	3,10
	3	PF.170.A.3	R3	77	51	52,7	48	-2	4,28
	4	PF.170.A.4	A4	80	55	67,7	50	0	5,65
180	1	PF.180.A.1	R3	62	43	22,7	39	21	2,50
	2	PF.180.A.2	R3	64	47	37,7	40	14	3,35
	3	PF.180.A.3	R3	75	60	52,7	48	3	4,45
	4	PF.180.A.4	A4	84	57	67,7	53	2	6,20
190	1	PF.190.A.1	R3	59	46	22,7	38	22	2,54
	2	PF.190.A.2	R3	67	51	37,7	42	12	3,55
	3	PF.190.A.3	R3	78	57	52,7	49	3	4,75
	4	PF.190.A.4	R3	80	55	67,7	50	0	8,80
200	1	PF.200.A.1	R3	62	44	22,7	39	18	2,75
	2	PF.200.A.2	R3	70	51	37,7	44	12	3,78
	3	PF.200.A.3	R3	80	58	52,7	50	1	5,60
	4	PF.200.A.4	R3	91	79	67,7	57	2	6,80
210	1	PF.210.A.1	R3	64	45	22,7	40	17	2,90
	2	PF.210.A.2	R3	70	51	37,7	44	12	3,90
	3	PF.210.A.3	R3	78	65	52,7	49	6	5,40
	4	PF.210.A.4	R3	94	62	67,7	59	1	7,55

ØD Exter.	Nº Canais	Código	Tipo	ØM	L	W	Furo Máx.	J	Peso* kg
220	1	PF.220.A.1	R3	65	46	22,7	42	23	2,88
	2	PF.220.A.2	R3	70	53	37,7	44	13	4,30
	3	PF.220.A.3	R3	79	59	52,7	49	4	5,64
	4	PF.220.A.4	R3	80	60	67,7	50	0	7,20
230	1	PF.230.A.1	R3	64	46	22,7	40	20	3,20
	2	PF.230.A.2	R3	75	54	37,7	48	13	4,80
	3	PF.230.A.3	R3	80	62	52,7	50	9	6,18
	4	PF.230.A.4	R3	80	60	67,7	50	0	7,25
240	1	PF.240.A.1	R3	65	46	22,7	42	21	3,25
	2	PF.240.A.2	R3	75	54	37,7	48	14	5,00
	3	PF.240.A.3	R3	80	55	52,7	50	2,3	6,51
	4	PF.240.A.4	R3	90	60	67,7	56	0	7,90
250	1	PF.250.A.1	R3	64	50	22,7	40	24	3,76
	2	PF.250.A.2	R3	70	52	37,7	44	14	5,12
	3	PF.250.A.3	R3	80	57	52,7	50	4,3	6,65
	4	PF.250.A.4	R3	90	62	67,7	56	2	8,65
260	1	PF.260.A.1	R3	61	52	22,7	38	27	3,55
	2	PF.260.A.2	R3	75	60	37,7	48	22	5,50
	3	PF.260.A.3	R3	85	61	52,7	53	7	7,15
	4	PF.260.A.4	R3	90	60	67,7	56	0	8,70
270	1	PF.270.A.1	R3	64	47	22,7	40	22	3,95
	2	PF.270.A.2	R3	75	57	37,7	48	19	5,60
	3	PF.270.A.3	R3	83	62	52,7	52	8	7,68
	4	PF.270.A.4	R6	90	60	67,7	56	0	9,70
280	1	PF.280.A.1	R6	65	45	22,7	42	22,3	4,40
	2	PF.280.A.2	R3	77	58	37,7	48	20	5,65
	3	PF.280.A.3	R3	83	67	52,7	52	12	7,95
	4	PF.280.A.4	R6	90	60	67,7	56	0	10,25
290	1	PF.290.A.1	R3	65	50	22,7	42	21	4,32
	2	PF.290.A.2	R3	77	57	37,7	48	20	6,15
	3	PF.290.A.3	R3	83	62	52,7	52	6	8,00
	4	PF.290.A.4	R6	90	65	67,7	56	0	10,80
300	1	PF.300.A.1	R3	67	50	22,7	42	26	4,30
	2	PF.300.A.2	R3	77	57	37,7	48	16	6,36
	3	PF.300.A.3	R3	89	62	52,7	56	8	8,50
	4	PF.300.A.4	R6	90	65	67,7	56	0	10,80
320	1	PF.320.A.1	R6	68	53	22,7	43	22	4,95
	2	PF.320.A.2	R6	77	58	37,7	48	18	7,30
	3	PF.320.A.3	R6	92	67	52,7	58	13,5	9,70
	4	PF.320.A.4	R6	100	70	67,7	63	3	12,48
350	1	PF.350.A.1	R6	76	53	22,7	48	27	6,50
	2	PF.350.A.2	R6	85	59	37,7	53	18	9,10
	3	PF.350.A.3	R6	95	70	52,7	59	10,5	11,00
	4	PF.350.A.4	R6	100	71	67,7	63	5	13,70
380	1	PF.380.A.1	R6	70	53	22,7	44	27,5	6,61
	2	PF.380.A.2	R6	84	62	37,7	53	24	8,83
	3	PF.380.A.3	R6	94	80	52,7	59	22,5	13,00
	4	PF.380.A.4	R6	120	90	67,7	75	9,8	18,20
400	1	PF.400.A.1	R6	74	56	22,7	46	32	6,60
	2	PF.400.A.2	R6	88	64	37,7	55	25	9,85
	3	PF.400.A.3	R6	100	78	52,7	63	25,3	14,45
	4	PF.400.A.4	R6	95	70	67,7	59	2,3	15,06

## POLIAS DE FERRO EM V PERFIL A-SPA

ØD Exter.	Nº Canais	Código	Tipo	ØM	L	W	Furo Máx.	J	Peso* kg
420	1	PF.420.A.1	R6	84	57	22,7	53	34	7,40
	2	PF.420.A.2	R6	90	60	37,7	56	21	10,10
	3	PF.420.A.3	R6	95	65	52,7	59	12,3	12,90
	4	PF.420.A.4	R6	124	87	67,7	78	12	25,20
450	1	PF.450.A.1	R6	80	55	22,7	50	32,3	9,00
	2	PF.450.A.2	R6	88	62	37,7	55	20	10,80
	3	PF.450.A.3	R6	104	75	52,7	65	18	15,50
	4	PF.450.A.4	R6	105	70	67,7	66	2,3	17,85
480	1	PF.480.A.1	R6	83	55	22,7	52	29,8	10,50
	2	PF.480.A.2	R6	115	82	37,7	72	42	17,48
	3	PF.480.A.3	R6	95	65	52,7	59	12,3	14,70
	4	PF.480.A.4	R6	105	70	67,7	66	2,3	18,60
500	1	PF.500.A.1	R6	80	55	22,7	50	32,3	9,70
	2	PF.500.A.2	R6	95	60	37,7	59	22,3	13,00
	3	PF.500.A.3	R6	105	68	52,7	66	15	17,45
	4	PF.500.A.4	R6	115	83	67,7	72	14	21,90

ØD Exter.	Nº Canais	Código	Tipo	ØM	L	W	Furo Máx.	J	Peso* kg
550	1	PF.550.A.1	R6	100	69	22,7	63	44,3	14,85
	2	PF.550.A.2	R6	105	73	37,7	66	27	17,50
	3	PF.550.A.3	R6	105	74	52,7	66	16,6	20,50
	4	PF.550.A.4	R6	110	92	67,7	69	15	27,00
600	1	PF.600.A.1	R6	92	74	22,7	58	49	19,50
	2	PF.600.A.2	R6	96	65	37,7	60	22,5	18,20
	3	PF.600.A.3	R6	94	90	52,7	59	28,3	25,70
	4	PF.600.A.4	R6	140	104	67,7	88	0	35,30
650	1	PF.650.A.1	R6	95	65	22,7	59	42,3	24,20
	2	PF.650.A.2	R6	105	65	37,7	66	30	27,40
	3	PF.650.A.3	R6	131	94	52,7	82	33	35,20
	4	PF.650.A.4	R6	138	101	67,7	86	21	43,20
700	1	PF.700.A.1	R6	120	90	22,7	75	52,6	29,90
	2	PF.700.A.2	R6	120	90	37,7	75	51	35,40
	3	PF.700.A.3	R6	132	95	52,7	83	33	38,70
	4	PF.700.A.4	R6	140	106	67,7	88	26	42,30

Fundição Mademil Ltda.

Rua Giacomo Milanez, 708 - CEP. 88868-000 - Caravággio - Nova Veneza - SC

Fone: (48) 3436-6404 / Fax: (48) 3436-6426

[vendas@mademil.com.br](mailto:vendas@mademil.com.br)