

AROS DE ALUMÍNIO 6"- POLEGADAS

Os aros de alumínio Mademil, estão disponíveis ao mercado nos tamanhos: 4", 6" e 8" com complementos e pneu maciço ou pneumático. Fabricados em alumínio, com alta resistência a corrosão e que proporcionam elevada resistência mecânica.

O aro de alumínio 6", são utilizados em diversos segmentos da indústria, como carrinhos de transportes dos mais variados. Fabricados em alumínio, com alta resistência a corrosão e que proporcionam elevada resistência mecânica, está disponível na estrutura com três raios e também com pneu semi maciço com flexibilidade semelhante ao pneumático com a vantagem de não furar, melhor conformação em obstáculos.



Fig.1- Foto do aro de alumínio 6".

CÓDIGO	DESCRIÇÃO
11.70	ARO DE ALUMÍNIO 6" PARA ROLAMENTO (6003 ZZ)*
11.701	ARO DE ALUMÍNIO 6" PARA ROLAMENTO COM PNEU SEMI MACIÇO 2.00X6*
11.71	ARO DE ALUMÍNIO 6" COM ROLAMENTO (6003 ZZ)*
11.711	ARO DE ALUMÍNIO 6" COM ROLAMENTO (6003 ZZ) COM PNEU SEMI MACIÇO 2.00X6*
11.72	ARO DE ALUMÍNIO 6" COM BUCHA PLÁSTICA (F.7/8)*
11.721	ARO DE ALUMÍNIO 6" COM BUCHA PLÁSTICA (F.7/8) COM PNEU SEMI MACIÇO 2.00X6*

Tab.1- Códigos de compra.



O Aro de alumínio usa **rolamentos** que suportam cargas axiais e radiais de médio porte com uso frequente. Temos também a opção de pedir esse aro somente com alojamento para o rolamento.

Fig.2- Aro de Alumínio 6" com rolamentos

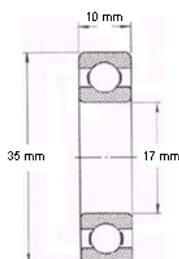


Fig.3- Dimensões rolamento 6003 ZZ

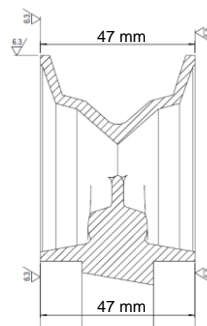


Fig.4- Ø168mm. Estrutura e dimensões do Aro de Alumínio 6" para Rolamento sem pneu.

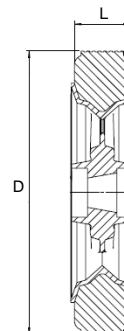


Fig.5- Estrutura e dimensões do Aro de Alumínio 4" para Rolamento

Fundação Mademil Ltda.



O Aro de alumínio com **bucha plástica** é aplicado em serviços leves ou de pouco manuseio, tendo como vantagem ser anticorrosiva e ter baixo custo.

Fig.6 - Aro de Alumínio pneumático 6" com bucha em nylon.

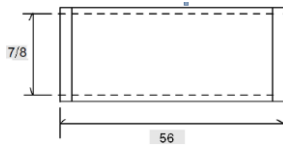


Fig.9- Medidas em mm da bucha de nylon para aro de 6"

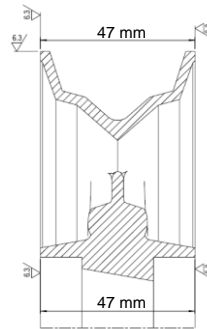


Fig.10- Ø168. Estrutura e dimensões do Aro de Alumínio 6" para bucha Nylon sem pneu

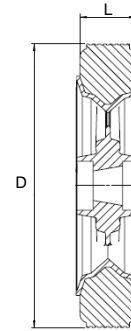


Fig.11- Estrutura e dimensões do Aro de Alumínio 6" para bucha Nylon

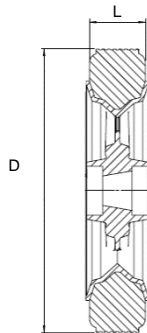


Fig.11 - Dimensões dos aros de 4" com pneu

	PNEU SEMI MACIÇO
	2.0 x 6
Carga Max com pneu. Kg	70
Calibragem	NÃO SE APLICA
Veloc. Max. Km/h	8
D mm	288
L mm	50,8

Tab.2 – Especificação técnica dos Pneus Pneumáticos e semi

AROS DE ALUMÍNIO PARA VEÍCULOS NÃO MOTORIZADOS

Rev.22/04/16